

Mi. 11.08. 2010	Plattsackers	Eheleute Möller
Sa. 14.08.2010	Radtour	Ehel. Jacobs
Mi. 18.08.2010	Kegeln	Sieveckindamm 7
Sa. 21.08.2010	Schiffahrt nach Bergedorf	Baumwall
So. 22.08. 2010	Bowling	Gilde Bowling
Mo. 23.08.2010	Skat	Isekai 22
So. 29.08.2010	Kulturinsel Kaltehofe	Ausschläger Elbdeich



**KLUB LANGER MENSCHEN
DEUTSCHLAND e.V.
Bezirk Hamburg**

Bernd Rojahn, Dahlenkamp 22b, 21077 Hamburg
☎ 040 / 76111984

E-Mail : info@klm-hamburg.de
Homepage : http://www.klm-hamburg.de
Bankverbindung : Hamburger Sparkasse,
Kto.-Nr. 1280 168400, BLZ 200 505 50



KLM-Hamburg

Spätlese: Gruppe der älteren Mitglieder
 Betreuung: Herma + Günter ☎ 040/6953359
 Käshammer

Bowling: Betreuung: Birgit Jacobs ☎ 040/686530

Tanzen: Betreuung: Sigrid Landgraf ☎ 040/6480474

Kegeln: Betreuung: Hero Janssen ☎ 04108/7244
 E-Mail: helgaharderja@gmx.net

Plattsackers: Betreuung: Susanne Rohlfs ☎ 040/2298632

Theatergruppe: Betreuung: Helga Bunke ☎ 040/6681055

Kartengruppe: Betreuung: Andreas Eggers ☎ 040/18014870
 ☎ 0175/5933393

Bezirksleitung

Bezirksleiter: Bernd Rojahn ☎ 040/76111984
E-Mail : leitung@klm-hamburg.de

1. Stellvertreterin: Kerstin Hansen ☎ 04122/55730

2. Stellvertreter: Andreas Kamlah ☎ 040/6311576

KassiererIn: Petra Lange ☎ 040/590228
E-Mail : kasse@klm-hamburg.de

Schriftführerin: Petra Andersen ☎ 04105/676196
E-Mail : schrift@klm-hamburg.de

Beirat: Carsten Rogge ☎ 040/61168216

Redakteurin Rundschreiben: Anke Tintelnot ☎ 04121/450915
E-Mail : rundschreiben@klm-hamburg.de

Internet-Webmaster: Ralf Fritsche ☎ 04105/52944
E-Mail: webmaster@klm-hamburg.de

**Redaktionsschluss für das nächste Rundschreiben ist
der 10. August 2010**

Viel Spaß wünscht

Anke Tintelnot

Rundschreiben Juli/ August 2010

Liebe Hamburger Lange,

jetzt im Sommer haben wir wieder viele Outdoorveranstaltungen geplant. Nutzt die Möglichkeiten zu gemeinsamen Aktivitäten mit alten und neuen Bekannten.

Im Mai ist das sehr erfolgreiche Europatreffen 2010 in Rostock-Warnemünde zu Ende gegangen. Mit 17 Teilnehmern aus Hamburg, bei fast 300 Gästen insgesamt, waren wir stark vertreten. Es war ein abwechslungsreiches, interessantes Programm und wir haben viele bekannte KLM'ler getroffen.

Das Europatreffen 2011 wird in Paris stattfinden, und so gab es viele Verabredungen auf ein Wiedersehen in Frankreich. In 2012 soll es erstmalig ein Europatreffen in Finnland geben. Also können wir in 2 Jahren eine uns vielen unbekannte Gegend Europas kennen lernen.

Warum wollen wir auch nach Finnland? Um dort das **Europatreffen in Hamburg (6.5. bis 13.5.2013)** vorzustellen. Die Planung hierfür beginnt **jetzt**. Hierfür freuen wir uns auf Eure Vorschläge für Veranstaltungen und Lokalitäten und auf Eure Mitarbeit. Wer Interesse hat, bei der Planung und Durchführung mitzuarbeiten wendet sich bitte an die Bezirksleitung.



Familiäres



Wir freuen uns, dass sich zwei KLM'ler das JA-Wort gegeben haben!

Deshalb sagen wir „Herzlichen Glückwunsch“ zur Hochzeit und wünschen viele glückliche Ehejahre:

*Ulrike (geb. Conradi)
und Carsten Rogge
24.04.2010*

Fr. 02.07.2010

Stammtisch in der >FACTORY<

Wie gewohnt sehen wir uns am 1. Freitag im Monat,

in der **Factory**,
Hasselbrookstr. 172
im alten Bahnhof Hasselbrook neben der
gleichnamigen S-Bahnhaltestelle

ab 19.00 Uhr

Info bei **Birgit Jacobs** ☎ **040/686530**



Sa. im Juli 2010

Spätlese

Was im Juli geplant ist wissen wir noch nicht. Aber wer schon dabei war, weiß, dass es bei uns immer interessante Treffen gibt.

Weitere Informationen und Anmeldung
bei **Herma und Günter Käshammer** ☎ **040/6953359**

So. 03.07. 2010

Hafen-Fahrradtour

Wir wollen mal wieder in die Pedalen treten und treffen uns

um **13.00 Uhr** auf der Nordseite der Elbe am **Eingang zum alten Elbtunnel**.

Die Tour führt uns durch den Tunnel, in den Hafen zur Elbinsel Wilhelmsburg zum Gelände der internationalen Gartenschau 2012 und der Internationalen Bauausstellung 2013. Über die Veddel geht es dann zurück in die Hafencity. Dort werden wir zum Abschluss einkehren.

Anmeldung bei **Bernd Rojahn**
☎ **040/76111984**

oder per Mail an leitung@klm-hamburg.de
bis zum 30.06.2010



Sa. 10.07.2010

Schmetterlingspark

Seit mehr als 23 Jahren fliegen in Friedrichsruh die Schmetterlinge der Fürstin Elisabeth von Bismarck. Deutschlands ältester Schmetterlingspark lädt uns zum Spaziergang ein.

Garten der Schmetterlinge Friedrichsruh
Am Schlossteich 8
21521 Aumühle-Friedrichsruh
www.garten-der-schmetterlinge.de

Wir treffen uns am Haupteingang um **14.00 Uhr**

Anreise mit der S 21 um 13.04 Uhr ab Hbf bis Aumühle und dann ein Stück zu Fuß oder in Aumühle in die R 20 eine Station bis Friedrichsruh.

Preise:
7,00 EUR Erwachsene
4,50 EUR Kinder bis 16 Jahre

Nähere Infos erhaltet Ihr bei **Petra Andersen** ☎ **04105/676 196**

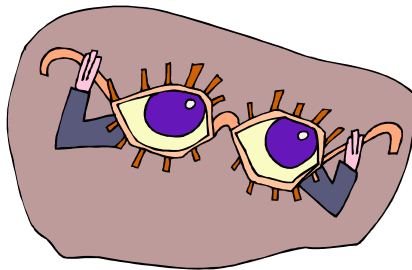
Sa. 17.07.10 Schlagermove

Die allseits beliebte Veranstaltung mit deutschen Schlagern der 70er. Wer sich traut, kommt im schicken Retro-Look und übt sich im Mitsingen und Mitschunkeln. Vielleicht treffen wir auch wieder Lange von den „GroßeLeute.de“.

Wir treffen uns um 14:45 Uhr
am Maredo
Millerntorplatz 1
(Ecke Reeperbahn/
Helgoländer Allee)

U-Bahn-Station St.Pauli,
Ausgang Millerntorplatz.

Infos bei Kerstin Hansen ☎ 04122 – 55730



So. 18.07.2010 Bowling

Wir treffen uns um 18.00 Uhr im

Gilde-Bowling-Wandsbek

Wandsbeker Zollstraße / Ecke Wendemuthstraße
Wir freuen uns über Neueinsteiger!

Info bei Birgit Jacobs ☎ 040/686530



Sa. 24.07.2010 Kanutour

Wellenreiten – eher nicht! Aber ein anspruchsloses Treibenlassen soll es auch nicht werden. Die mittlere Trave von Herrenmühle bis Bad Oldesloe wartet darauf, von uns erkundet zu werden.

Die Fahrt führt etwa 18 km durch Feucht-, Salzwiesen und Erlenbruchwald. Nach ca. 6 km Fahrt gibt es eine Umtragestelle, ab der Kanu-Neulinge ihre Fähigkeiten beweisen können: Die Strömungsgeschwindigkeit des Flusses nimmt zu (aber es ist für Anfänger in jedem Fall zu schaffen!). Kurz vor dem Ziel passieren wir das Naturschutzgebiet „Brenner Moor“. Aufgrund von Salz-

quellen hat sich dort eine Vegetation entwickelt, die wir sonst nur an Nord- und Ostsee finden.

Wie immer empfiehlt sich die Mitnahme von Handtüchern, einer Ersatzgarnitur Bekleidung, Regencap, Cap und Sonnencreme.

Bei schönem Wetter wollen wir anschließend grillen. Grills und Kohle werden gestellt. Denkt also daran, etwas zum Einheizen und Verzehren mitzubringen. Die Möglichkeit zur Einkehr besteht auch.

Wir treffen uns um **11.15 Uhr** in **Bad Oldesloe – Bürgerpark**,
Abfahrt Herrenmühle 12.00h



Damit wir für alle einen Kanu-Platz haben, brauchen wir Eure Anmeldung bis zum **18. Juli 2010** bei gleichzeitiger Überweisung von 15,00 EUR p. P auf das Klub-Konto Hamburger Sparkasse (200 505 50) Konto 1280 168 400 „Kanu-Tour“.

Anmeldung und Infos bei Rainer Krüger und Petra Andersen ☎ 04105 / 676 196

Sa. 31.07.2010 Grillen in Witzhave

Am 31.07.2010 wollen wir es uns gemütlich machen und bei Evelyn in Witzhave an einem Natursee grillen. Wir hoffen auf schönes Wetter, und wenn es sehr warm ist, können wir uns gleich im See abkühlen. Bei schlechtem Wetter bietet uns Evelyns Haus eine warme Unterkunft, so dass nichts schief gehen kann.

Für Salate, Grillfleisch, Bratwürste und Getränke wird gesorgt. Die Abrechnung erfolgt gegen Umlage von 7,50 EUR.

Wir treffen uns um 16.00 Uhr in Witzhave, Poststr. 15 A

Anmeldung bitte bis zum **25.07.2010** bei Evelyn unter
☎ 04104/694702 oder 0174/3386051

Wer Interesse hat, mit dem Fahrrad zu Evelyn zu fahren, trifft sich um 14.30 Uhr an der S-Bahn Hamburg-Wandsbek. Eine Strecke beträgt ca. 20 km. Für Fragen zur **Radtour** wendet Euch bitte an **Bernd Rojahn** ☎ 040 7611984.



Fr. 06.08.2010

Stammtisch in der >FACTORY<

Endlich ist es wieder soweit: Stammtischzeit!

Wir treffen uns **um 19.00 Uhr** in der **Factory, Hasselbrookstr. 172**

im alten Bahnhof Hasselbrook neben der gleich namigen S-Bahnhaltestelle

Wir werden uns in froher Runde treffen und wie immer über Dies und Das plaudern.

Info bei **Birgit Jacobs** ☎ **040/686530**



Sa. im August 2010

Spätlese

Was im August geplant ist? Ruft doch einfach mal an und fragt nach.

Weitere Informationen und Anmeldung

bei **Herma und Günter Käshammer** ☎ **040/6953359**

Sa. 07.08.2010

Romantik-Nacht bei Hagenbeck



Es ist wieder soweit. Wir wollen einen sommerlichen Spaziergang zu klassischen Klängen durch den Tierpark genießen.

Heiter, beschwingt und romantisch ertönt die Musik in einem stimmungsvollen Ambiente. Über 70 Nachwuchskünstler zahlreicher Nationen und Mitglieder renommierter Orchester finden sich in verschiedenen Ensembles zusammen.

Kulinarische Köstlichkeiten und anregende Drinks an den schönsten Stellen im Park runden das sommerliche Kultur-Highlight ab. Wer möchte, bringt sich seinen eigenen Picknick-Korb mit.

Der Abend klingt mit einem Feuerwerk und der festlichen Feuerwerksmusik von Händel aus.

Preise:

16,00 EUR Erwachsene (Gruppenpreis: 14,00 EUR)

11,00 EUR Kinder bis 16 Jahre (Gruppenpreis: 9,50 EUR)

Eventuell erhalten wir über die Haspa- und/oder Budni-Karte auch noch einen Rabatt.

Treffpunkt 16.00h vor dem Haupteingang des Tierparks Hagenbeck

Bitte meldet Euch bis zum 4. August 2010 bei Petra Andersen und Rainer Krüger ☎ 04105 / 676 196 an.

Sa. 14.08.2010

Fahrradtour an der Wandse

Wir unternehmen eine Radtour entlang der Wandse Richtung Volksdorf. Wir radeln so weit wie wir kommen und Lust und Laune erhalten bleiben.

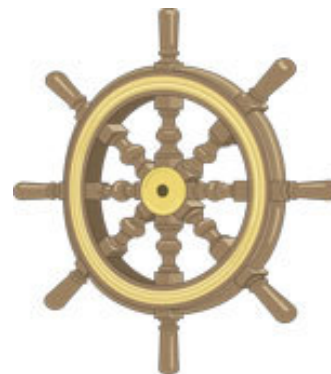
Eure **Anmeldung** nehmt bitte bis zum **12. August 2010** bei Birgit und Peter Jacobs ☎ **040/68 65 30** vor.

Der Treffpunkt ist um 11.30 Uhr bei Birgit und Peter Jacobs in Wandsbek.



Sa. 21.08.2010

Schiffahrt nach Bergedorf



Für diejenigen, denen das Radfahren nicht so sehr liegt, bieten wir auch wieder eine Fahrt mit dem Schiff an.

Wir treffen uns **um 13.00 Uhr** an der **Abfahrtsstelle Baumwall**

und genießen die Fahrt vom Hamburger Hafen vorbei an der Hafencity und Elbphilharmonie. Dann geht es durch die Marschlande, vorbei an alten Fachwerkhäusern, Kirchen und der Reitbrooker Mühle bis hin ins wunderschöne Bergedorf.

Wer Lust hat, unternimmt im romantischen Stadtteil Bergedorf einen Einkaufsbummel durch den Stadtkern.

Kostenbeteiligung:
8,00 EUR für Mitglieder KLM Hamburg
18,00 EUR für Gäste

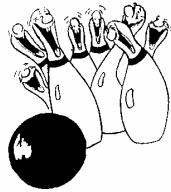
Bitte meldet Euch bis zum 14.08.2010 bei Petra Lange ☎ 040/590228 an und überweist die Kostenbeteiligung auf das KLM-Konto.

So. 22.08.2010 Bowling

Kommt um **18.00 Uhr** ins
Gilde-Bowling-Wandsbek

Wandsbeker Zollstraße / Ecke Wendemuthstraße
Wir freuen uns über Neueinsteiger!

Info bei **Birgit Jacobs ☎ 040/686530**



So. 29.08.2010 Kulturinsel Kaltehofe

Wir werden uns die Insel Kaltehofe - ein Naturidyll mitten in der Stadt - ansehen und erlaufen. Auf dem 3,5 km langen Rundweg rund um die Filterbecken der alten Wasserwerksanlage von 1893 erfahren wir im Rahmen einer Führung Interessantes über die Cholera-Epidemie und den Boehringer-Skandal um die Planungen eines neuen Landschaftsparks.

Treffpunkt um 14.45 Uhr
Ausschläger Elbdeich vor dem Sperrwerk Billwerder Bucht

S 21 Rothenburgsort + Fußweg:
Billhorner Deich/Ausschläger Elbdeich (1,5 Km) oder
Bus 120/124 oder 130: Billhorner Deich + Fußweg:
Billhorner Deich/Ausschläger Elbdeich (1 km)

Dauer: ca. 2 Stunden
Kosten: 8,00 EUR (ermäßigt 7,00 EUR)

Nähere Infos erhaltet Ihr bei Andreas Kamlah ☎ 040/6311576



Sa. 11.09.2010 Boßeln im Sachsenwald

Birgit und Peter Jacobs veranstalten die diesjährige Boßeltour – diesmal im Sachsenwald.

Der Treffpunkt wird um 12.00 Uhr am Bahnhof Aumühle sein.

Bitte meldet Euch bis zum 05.09.2010 bei Birgit und Peter Jacobs ☎ **040/686530 an. Näheres folgt im nächsten Rundschreiben.**

Sa. 25.09.2010 Tanzabend im Landhaus Fuhlsbüttel

Schon 10 Jahre ist unser letzter Besuch her. An das gute Essen erinnern wir uns immer noch.
Zunächst wollen wir uns an einem Warm-Kalten Buffet stärken. Anschließend wird

Peter's Disco Team

für uns Wunschmusik spielen.

Dafür ist um **18.30 Uhr Einlass** im
Landhaus Fuhlsbüttel, Brombeerweg 1 in 22335 Hamburg

Kostenbeteiligung:
9,50 EUR Hamburger Mitglieder
21,00 EUR andere KLM-Mitglieder
25,00 EUR Gäste

Anmeldungen bis zum **18.09.2010** bitte bei **Andreas Kamlah ☎040/6311576**

Bitte überweist die Kostenbeteiligung auf unser KLM-Konto bei der Hamburger Sparkasse BLZ 20050550 Nr. 1280 168400.



Veranstaltungen anderer KLM-Bezirke

13.- 19.09.2010 Wanderwoche KLM Heilbronn

Der KLM Heilbronn veranstaltet eine Wanderwoche im Naturpark "Hoher Vogelsberg" - das größte zusammenhängende Basaltmassiv Europas. Abseits von Zivilisation und Straßen geht es mal durch kniehohe Wildblumenwiesen, mal durch lichtdurchflutete Buchenwälder oder über einen murmelnden Bach. Basaltfelsen türmen sich am Wegesrand, sanft gewellte Heckenlandschaften bieten Abwechslung fürs Auge, und auf den Höhen eröffnen sich überraschend weite Aussichten.

Anmeldungen unter: www.klm-heilbronn.de, Anmeldeschluss: 15.08.2010

Der KLM Köln bietet eine Führung „über das hohe Dach des Kölner Doms“, eine Führung bei der Kölnisch Wasser Fabrik Farina und natürlich als Höhepunkt den NRW-Ball und das Stiftungsfest des Bezirks Köln, unter dem Motto „Tanz auf den Wellen“, im roten Bootshaus „Alte Liebe“ an.

Bei Interesse wendet Euch bitte an Alois Steines, Alois.Steines@klm-koeln.de, Tel. 0221/71 43 73. Nähere Infos auch unter www.klm-koeln.de
Anmeldeschluss: 24.09.2010

**R
e
g
e
l
m
ä
ß
i
g
e
V
e
r
a
n
s
t
a
l
t
u
n
g
e
n**

Kartengruppe alle zwei Wochen
Mo., 12.07. 26.07. 09.08. 23.08. 06.09.

Unsere Kartenspieler treffen sich im
Vereinshaus W.S.A.P., Isekai 22
 um 16:30 Uhr zum Skatspielen.



Infos erhaltet ihr bei
 Andreas Eggers ☎ 040/18014870 oder
 0175/5933393

Kegeln alle vier Wochen
Mi., 21.07. Mi., 18.08.



Unsere Kegler treffen sich im Sport- und
 Freizeitzentrum der HT16,
 Sievekingdamm 7, 20535 Hamburg
 ab 17.00 Uhr
 Infos erhaltet ihr bei Hero Janssen
 ☎ 04108/7244

Plattsackers einmal im Monat
Mi., 14.07. Mi., 11.08.

Hier ward sick mol wedder watt in plattdüütsch vertellt.
 Infos bei Susanne Rohlfs ☎ 040/2298632

Am Mi., 14.07.2010 bei Angelika und Timm Möller
 Am Mi., 11.08.2010 bei Angelika und Timm Möller

Am 24.04.2010 fand in Frankfurt die Hauptversammlung des KLM DEUTSCHLAND e.V. statt. Nach den Berichten aus dem Vorstand und der dazugehörigen Aussprache wurden zunächst diverse Satzungsänderungen diskutiert und abgestimmt.

Aufgrund der großen Menge an Änderungswünschen der Geschäftsordnung wurde von der Versammlung beschlossen, dass diese Anträge in einem schriftlichen Abstimmverfahren abgestimmt werden sollen. So blieb dann etwas mehr Zeit für die bevorstehenden Neuwahlen des Vorstandes. Olaf Göttl (Bezirk München) und Hans-Dieter Neumann (Bezirk Berlin) standen für eine Wiederwahl nicht zur Verfügung und wurden mit Dank für die geleistete Arbeit verabschiedet. Nach anfänglichen Problemen einen passenden Kandidaten für den Kassiererposten zu finden stand dann gegen 19:30 Uhr der neue Vorstand des KLM e.V. fest und setzt sich in den nächsten 2 Jahren wie folgt zusammen:

- Vorsitzende: Angelika Moritz (Bezirk Karlsruhe)**
- 1. stelly. Vorsitzender: Christian Schmidt (Bezirk Münster)**
- 2. stelly. Vorsitzender: Markus Engert (Bezirk Nürnberg)**
- Schriftführerin: Brigitte Müller (Bezirk Düsseldorf)**
- Kassierer: Dieter Herold (Bezirk Frankfurt)**

Als Beiräte wurden Holger Schnieder (Bezirk Osnabrück) und Sandra Rösner (Bezirk Düsseldorf) gewählt.

Wir wünschen dem neuen Vorstand viel Erfolg bei seiner Arbeit für den KLM.
 Bernd Rojahn

Alle Termine des Hamburger KLM auf einen Blick:

Wann?	Was ?	Wo ?
Fr. 02.07.2010	Stammtisch	FACTORY
Sa. im Juli 2010	Spätzle	Ehel. Käshammer
Sa. 03.07.2010	Radtour	Alter Elbtunnel
Sa. 10.07.2010	Schmetterlingspark	Aumühle-Friedrichsruh
Mo. 12.07. 2010	Skat	Isekai 22
Mi. 14.07. 2010	Plattsackers	Eheleute Möller
Sa. 17.07.2010	Schlagermove	Maredo, Millerntorplatz
So. 18.07.2010	Bowling	Gilde Bowling
Mi. 21.07.2010	Kegeln	Sievekingdamm 7
Sa. 24.07.2010	Kanutour	Bad Oldesloe
Mo. 26.07.2010	Skat	Isekai 22
Sa. 31.07.2010	Grillnachmittag	Witzhave
Fr. 06.08.2010	Stammtisch	FACTORY
Sa.07.08.2010	Romantik Nacht	Hagenbeck
Sa. im Aug.2010	Spätzle	Ehel. Käshammer
Mo. 09.08.2010	Skat	Isekai 22

